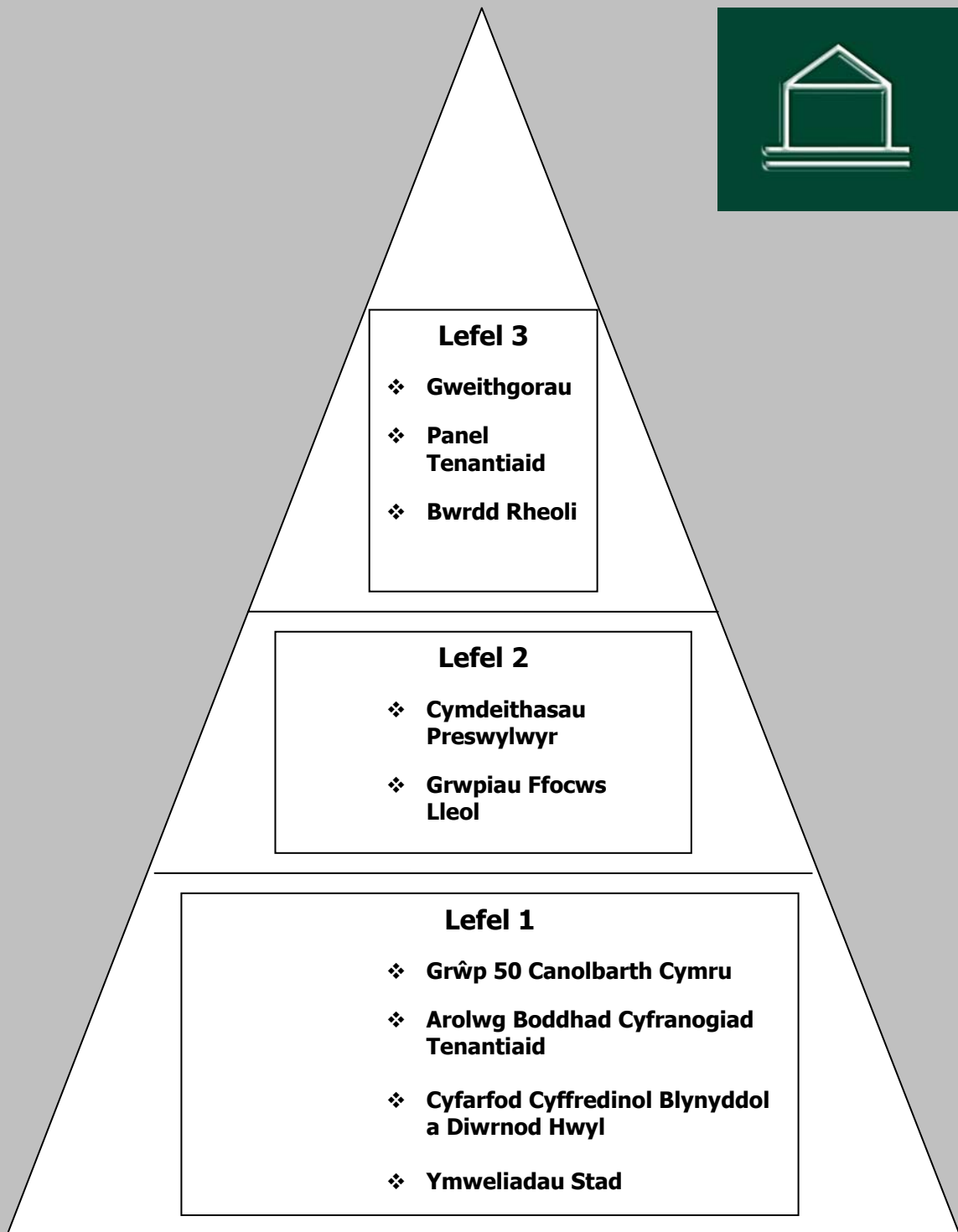


# ***CYMRYD RHAN***



## **DULLIAU CYFRANOGIAD TENANTIAID**

# ***Cymryd Rhan***

***"Mae Cyfranogiad Tenantiaid yn broses ddwy ffordd lle mae tenantiaid a'u landlordiaid yn rhannu syniadau, gan alluogi tenantiaid i ddylanwadu ar benderfyniadau am reolaeth eu cartrefi" TPAS (Gwasanaeth Ymgynghori Cyfranogiad Tenantiaid).***

Mae Cymdeithasau Tai Canolbarth Cymru ymrwymiad dwfn i gynnwys ein tenantiaid ar bob lefel o'n penderfyniadau. Mae cymryd rhan yn eich galluogi i gael mwy o reolaeth dros benderfyniadau am eich cartref a'ch cymuned. Drwy gymryd rhan, cewch gyfle i gwrdd â thenantiaid eraill a chymryd rhan mewn gweithgareddau newydd a diddorol. Mae cymryd rhan yn rhoi boddhad! Medrwch ein helpu i wneud penderfyniadau o fudd i'ch cymuned.

Medrwch gymryd rhan mewn llawer o ffyrdd a mater i chi yw faint o ran y byddwch yn ei gymryd.

## **LEFEL 1**

Ychydig o ymrwymiad amser sydd ei angen ar gyfer y dulliau hyn o gymryd rhan a medrwch gymryd rhan fel a phryd y dymunwch. Maent yn ffyrdd pwysig i bobl brysur roi eu barn a chanfod mwy am y materion sy'n effeithio arnynt fel tenant Cymdeithas Tai Canolbarth Cymru.

### **❖ Grŵp 50 Canolbarth Cymru**

Rydym wedi datblygu Grŵp 50 Canolbarth Cymru i'w gwneud mor rhwydd ag sydd modd i gymryd rhan. Medrir cysylltu â chi am faterion sy'n effeithio arnoch a thrwy ba bynnag ddull sy'n gweddu orau i chi (ffôn, e-bost, post).

Defnyddiwn ein Grŵp 50 i ofyn am farn ac awgrymiadau ar ystod o faterion, o Adolygiadau Gwelliant Parhaus o'n gwasanaethau allweddol i adolygiadau polisi a gweithdrefnau. Mae perthyn i'r Grŵp yn golygu y medrwch helpu'r Gymdeithas i wella ei gwasanaethau a hynny o gysur eich cartref eich hunan!

- ❖ **Arolwg Boddhad Cyfranogiad Tenantiaid** - mae'r Gymdeithas yn cynnal arolwg sylweddol Boddhad Tenantiaid bob 3-4 blynedd. Drwy gymryd rhan yn yr arolwg, medrwch chwarae eich rhan wrth ddweud wrth y Gymdeithas sut mae'n perfformio a rhoi eich barn ar y gwasanaethau a dderbyniwch gan y Gymdeithas.
- ❖ **Cyfarfod Cyffredinol Blynnyddol a Diwrnod Hwyl** – Cynhaliwn Gyfarfod Cyffredinol Blynnyddol a Diwrnod Hwyl bob blwyddyn a gwahodd yr holl denantiaid a'u teuluoedd. Mae'r pwyslais ar hwyl, gan roi gwybodaeth a gofyn am sylwadau am ein gwasanaethau a'n perfformiad ar gyfer y flwyddyn flaenorol.
- ❖ **Ymweliadau Stad** – medrwch fynd gyda'ch Cydlynnydd Tai a Chydlynnydd Rheolaeth Asedau ar deithiau stad i ddynodi materion sydd o gonsyrn i chi. Cewch eich hysbysu pan gynhelir teithiau stad felly medrwch wneud trefniadau i ymuno.

## LEFEL 2

Mae'r dulliau hyn o gymryd rhan yn mynd ag ychydig mwy o'ch amser ac maent ar gyfer pobl sydd eisiau gwneud gwahaniaeth i'w cymuned leol yn ehangach yn ogystal â rhoi eu sylwadau eu hunain. Fel hyn byddwch yn cwrdd yn rheolaidd gyda thrigolion eraill i drafod materion a syniadau sy'n effeithio ar eich cymuned leol.

- ❖ **Cymdeithasau Preswylwyr / Grwpiau Ffocws Lleol** - Mae'r rhain yn grwpiau lleol o breswylwyr yn cydweithio er budd eu cynllun neu eu cymuned leol.

Mae Cymdeithasau Preswylwyr yn cwrdd yn rheolaidd i drafod ffyrdd o fynd i'r afael â materion lleol neu i drefnu gweithgareddau cymunedol lleol.

Gall y Gymdeithas gefnogi sefydlu a rhedeg Cymdeithasau Preswylwyr gyda chefnogaeth ymarferol, hyfforddiant a grantiau bach tuag at gostau rhedeg.

## LEFEL 3

Mae'r dulliau hyn o gymryd rhan angen mwy o'ch amser. Maent yn ymwneud â materion sy'n effeithio ar holl denantiaid Cymdeithas Tai Canolbarth Cymru ym mhob rhan o Gymru. Mae preswylwyr Cymdeithas Tai Canolbarth Cymru o bob rhan o Bowys a Cheredigion yn cwrdd yn rheolaidd.

- ❖ **Gweithgorau** – Mae'r Gymdeithas yn dechrau defnyddio gweithgorau grwpiau bach o staff a thenantiaid) i adolygu polisiau a gweithdrefnau
- ❖ **Panel Tenantiaid** – Mae hwn yn grŵp i'r Gymdeithas gyfan ac mae'n trafod ystod llawer ehangach o faterion sy'n effeithio ar holl breswylwyr y Gymdeithas.

Mae'r Panel Tenantiaid yn cwrdd bob yn ail fis i ystyried y materion hyn. Mae'r Gymdeithas yn sicrhau y gofynnir am farn preswylwyr i wella gwasanaethau a'r wybodaeth a roddir i breswylwyr.

Mae Aelodau Bwrdd ac uwch staff y Gymdeithas hefyd yn mynychu cyfarfodydd i sicrhau fod staff, preswylwyr a'r Bwrdd yn cydweithio ar faterion i'r Gymdeithas gyfan.

- ❖ **Bwrdd Rheoli** – Y Bwrdd Rheoli yw corff gwneud penderfyniadau Cymdeithas Tai Cymru. Mae'n ystyried pob mater strategol ac yn cadw golwg agos ar faterion gweithredol. Y Bwrdd sy'n bennaf gyfrifol am yr holl benderfyniadau a wneir.

# ***Cymryd Rhan***

Enw: \_\_\_\_\_

Cyfeiriad: \_\_\_\_\_

\_\_\_\_\_

Ffôn: \_\_\_\_\_

Symudol: \_\_\_\_\_

Cyfeiriad E-bost: \_\_\_\_\_

Mae gennyf ddiddordeb mewn cymryd rhan mewn Cyfranogiad Tenantiaid yn y ffyrdd dilynol:

Lefel 1 (Grŵp 50 Canolbarth Cymru, Arolygon Boddhad a CCB)

Lefel 2 (Grwpiau Ffocws / Cymdeithas Preswylwyr)

Lefel 3 (Gweithgorau / Panel Tenantiaid / Bwrdd Rheoli)

Ychwanegwch unrhyw awgrymiadau neu sylwadau pellach a all fod gennych